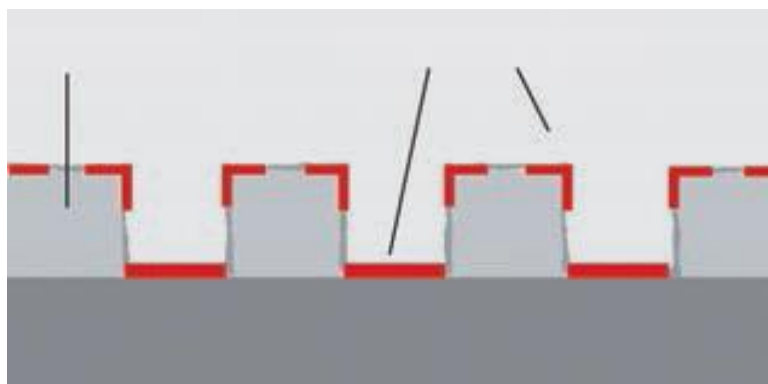
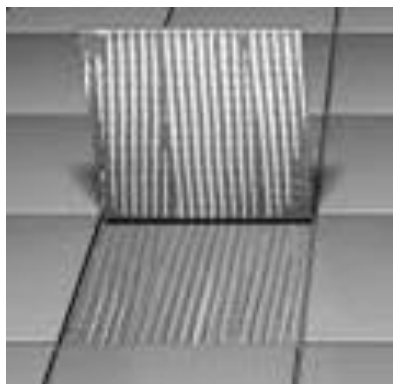
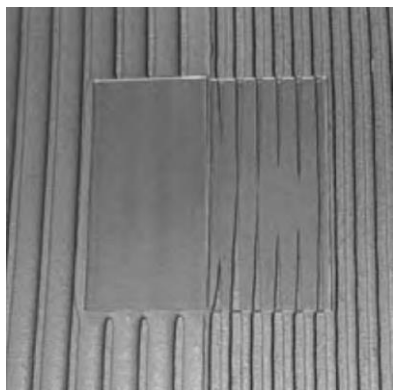


22 % skinntorknings yta



66 % skinntorknings yta



VÄLJ alltid !

Rund tandspackel på GOLV !

Mosaik av glas 3-5 mm tjock, rekommenderas en 2-3 mm tandspackel.

Mosaik av stengods 4-6 mm tjock, rekommenderas 4 mm tandspackel.

Mosaik av granitkeramik ca 8 mm tjock, rekommenderas 6-10 mm tandspackel.

Kakel 10x10 – 15x15 5-7 mm tjock, rekommenderas 4 mm tandspackel.

Kakel 20x20 – 25x45 6-8 mm tjock, rekommenderas 6 mm tandspackel.

Kakel 20x50 – 30-90 7-11 mm tjock, rekommenderas 8 mm tandspackel.

Klinker 10x10- 20x20 6-8 mm tjock, rekommenderas 6-8 mm tandspackel.

Klinker 30x30 – 8-11 mm tjock, rekommenderas 10-12 mm tandspackel.

Klinker 30x60 – 60x60 *Använd en rund tandspackel 15 - 20 mm.*

Plattor som är större än 25x25 skall enligt norm dubbellimmas, (på golv)

Bakstrykas och samt fästmassa tandas ut mot underlag.

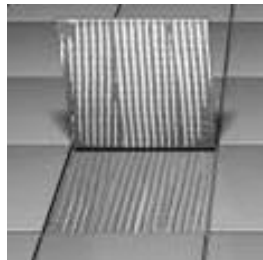
Plattor har nästan alltid en vit yta på baksidan, den appliceras för att underlätta vid produktion så att plattan inte fastnar på bandet.

Han man tid, blöt gärna plattan på baksidan med en svamp eller spray flaska.

Plattsättning ute : *Använd en rund tandspackel 15 - 20 mm.*

En fyrkantig spackel rilla ythärdar fortare än en rund.

Det blir sällan full täckning på plattans baksida.



Glöm inte att fästmassans egenskaper är viktiga för vidhäftningen.

Välj produkt efter förutsättningarna, konstruktion, underlag, belastning och typ av platta.

Om man skall foga tidigt efter montering välj en snabb fästmassa,

annars finns en risk att fogarna bli flammiga.

Lyfter upp massan

Proffsblandare som inte skrapar i botten på blandningskärlet. Bladens utformning gör blandningen snabb och effektiv. Utmärkt för material som t.ex. fix, fog, flytspackel, mur-/putsbruk.

Allroundblandare med tre blad som lyfter materialet. Utmärkt för material som t.ex. fix, fog, flytspackel, mur-/putsbruk

Proffsblandare med hexafix-fäste. Två blad som skapar ett kraftfullt flöde av materialet vilket förhindrar klumpbildning. Utmärkt för t.ex. spackel eller andra lättflytande material

Trycker ner massan

Blandare till ev EPS cement som trycker ner materialet i hinken.

