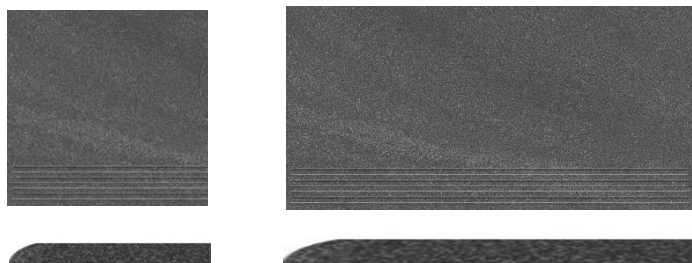
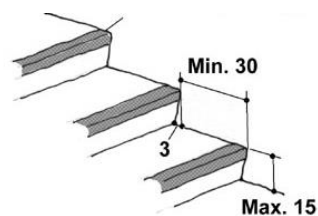
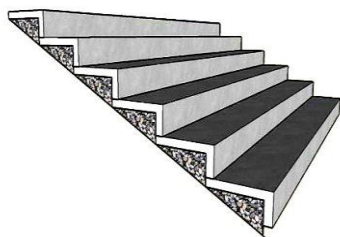
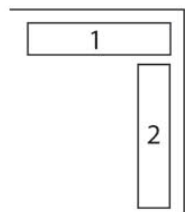
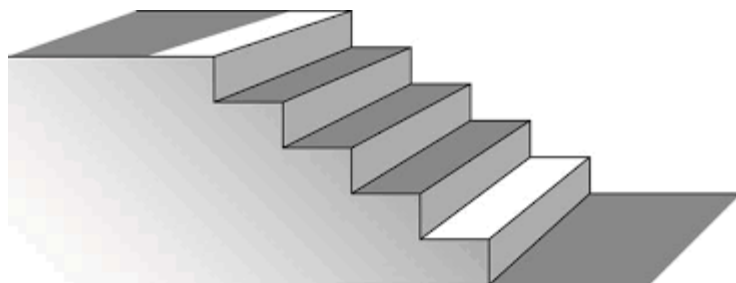


OBS ! När plattor monteras på ytor med nivåskillnad på offentligmiljö skall, 40 punkter NCS avvikelse respekteras för människor med nedsatt syn.



Trappor: Till planstegets framkant (trappnos) bör halkdämpande plattor väljas. Plattorna har ofta en rundad framkant. Finns både med och utan rillor. Bredder 300 mm, 600 mm och ibland 1200mm Djupet är oftast 300 mm

Droppskydd.

Alt 1 Montera klinker platta mot klinkerplatta i fästmassa

Alt 2 Montera sockelplatta med rundad kant mot klinkerplatta i fästmassa

Alt 3 Montera trappnos platta med rillor mot kortsida trappa

