



Tätskikt i våtrum

Med tätskikt i våtrum menas det skikt i väggbeklädnad eller golvbeläggning som är avsett att förhindra att vatten tränger igenom till underliggande väggar och golv.

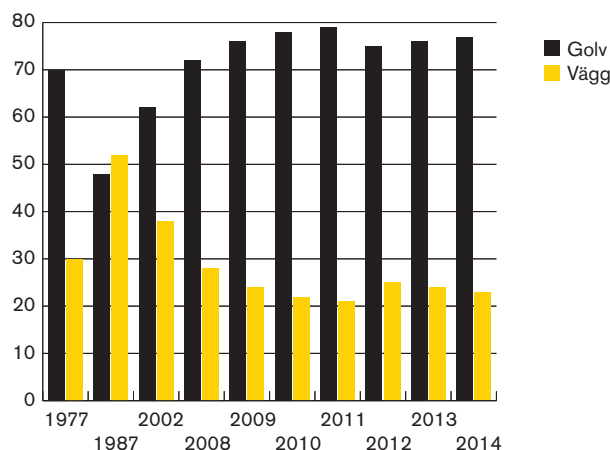
I denna undersökning har skadetyper delats upp i två grupper, skador orsakade av läckage genom väggens eller genom golvets tätskikt. Skadorna har sedan klassificerats med avseende på material och skadeorsaker.

Denna undersökning visar att andelen vattenskadorna orsakade av läckage genom tätskikt i våtrum uppgår till 18 % av det totala antalet skador. Andelen är mycket lägre än vad tidigare undersökningar har visat.

Golv och väggskador

Skador orsakade av läckande tätskikt på golv eller vägg i procentandelar

TÄTSKIKT I	ANTAL	PROCENT
Vägg	250	22
Golv	861	78
TOTAL	1 111	100



Jämförelse av procentandelarna för golv- och väggskador med undersökningarna 1977, 1987, 2002, 2008, 2009, 2010, 2011, 2012, 2013 och 2014.

Andelen skador genom tätskikt på golv är mer än tre gånger så stor som skador genom tätskikt på vägg.

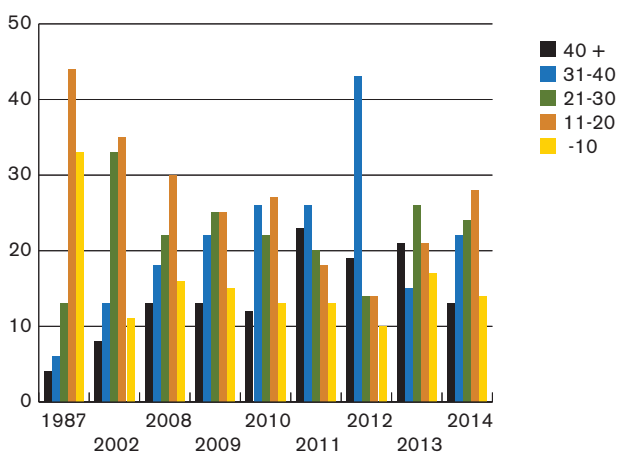


Skador från läckage genom tätskikt på vägg

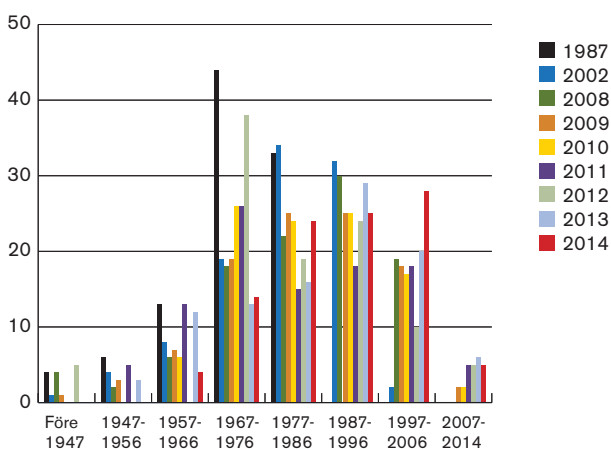
Skador från läckage genom tätskikt fördelar sig på följande väggbeklädnader

MATERIAL, VÄGG	ANTAL	PROCENT
Kakel	130	52
Väggplastmatta trådsvets	51	20
Väggplastmatta H-metoden*	1	0
Väggmatta kemfog	31	13
Våtrumstapet	15	6
Målning	3	1
Målad glasfiber	10	4
Annat	9	4
TOTALT	250	100

* Beträffande definition av denna metod se bilaga "Förklaringar till enkätblankett".



Antal väggskador i åldersgrupper om 10 år i procentandelar. Jämförelse med undersökningen 1987, 2002, 2008, 2009, 2010, 2011, 2012, 2013 och 2014.



Antal skadade väggar fördelade efter installationsår i tioårsperioder i procentandelar i jämförelse med undersökningen 1987, 2002, 2008, 2009, 2010, 2011, 2012, 2013 och 2014. Materialet indelat i samma tioårsperioder som visades i undersökningen 1987



Kakel på vägg

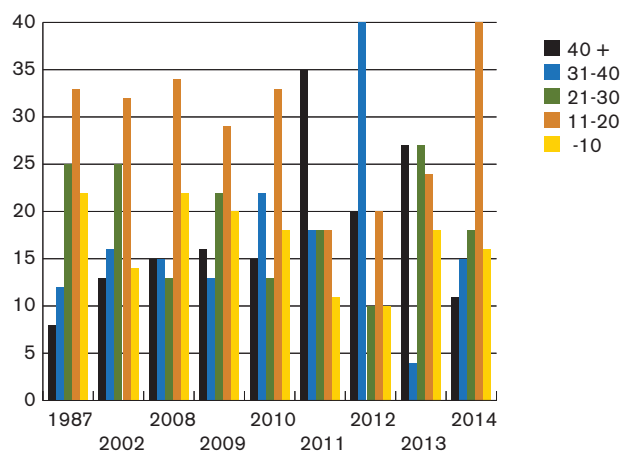
Typ av skadat tätskikt bakom kakel

TÄTSKIKT	ANDEL %
Vätskebaserat tätskikt	69
Plastmatta	3
Flexibel folie	2
Membranisolering*	16
Saknas	10
TOTAL	100

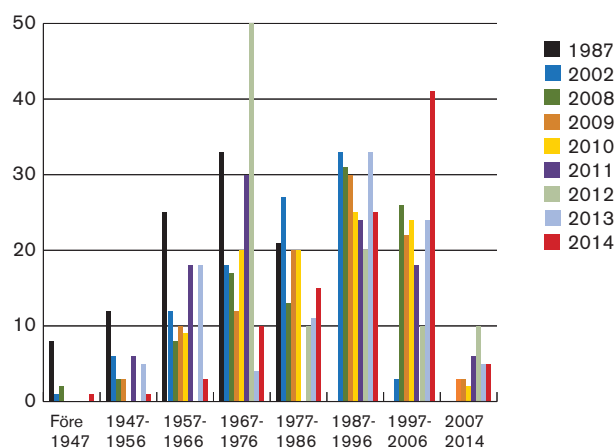
* Äldre typ av tätskikt

Skadeorsak

SKADEORSAK	ANDEL %
Skarv/fog	11
Tätskiktet	48
Rör genomföring	11
Anslutning Vägg/golv	1
Mekanisk åverkan	14
Skruvfästning	15
TOTAL	100



Antal skador i väggar med kakelbeklädnad i åldersgrupper om 10 år i procentandelar. Jämförelse mellan undersökningarna 1987, 2002, 2008, 2009, 2010, 2011, 2012, 2013 och 2014.



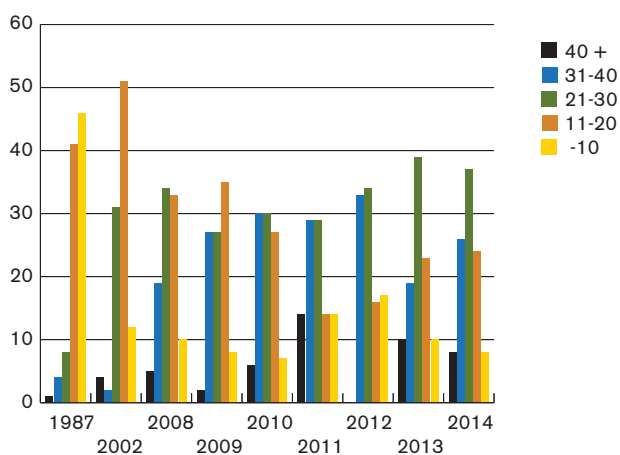
Antal skador på kakelväggar fördelade efter installationsår i tioårsperioder i procentandelar. Jämförelse mellan undersökningarna 1987, 2002, 2008, 2009, 2010, 2011, 2012, 2013 och 2014. Materialet är indelat i samma tioårsperioder som visades i undersökningen 1987.



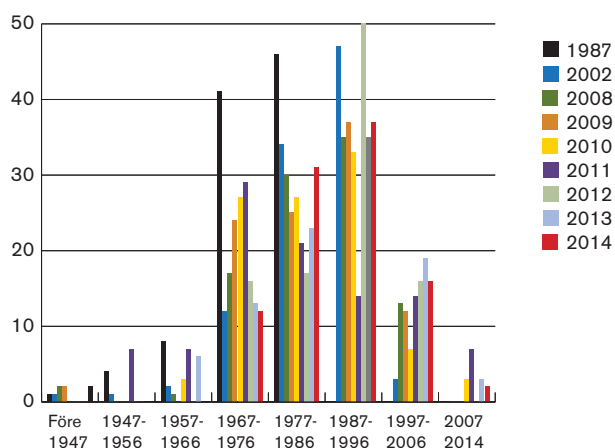
Trådsvetsad plastmatta på vägg

De vanligaste skadeorsakerna för trådsvetsad plastmatta

SKADEORSAK	ANDEL %
Skarvar och fogar	37
Tätskikt	20
Rör genomföringar	20
Skruvfästning	12



Antal skador i väggar med trådsvetsad plastmatta i åldersgrupper om 10 år i procentandelar. Jämförelse mellan undersökningarna 1987, 2002, 2008, 2009, 2010, 2011, 2012, 2013 och 2014.



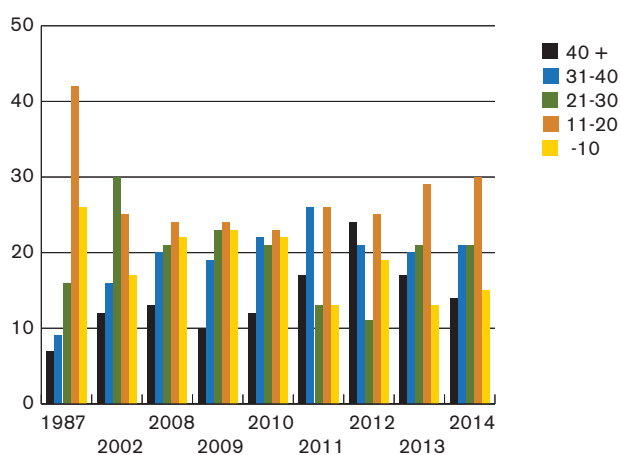
Antal skador på väggar med trådsvetsad plastmatta fördelade efter installationsår i tioårsperioder i procentandelar. Jämförelse med undersökningarna 1987, 2002, 2008, 2009, 2010, 2011, 2012, 2013 och 2014. Materialet är indelat i samma tioårsperioder som visades i undersökningen 1987.



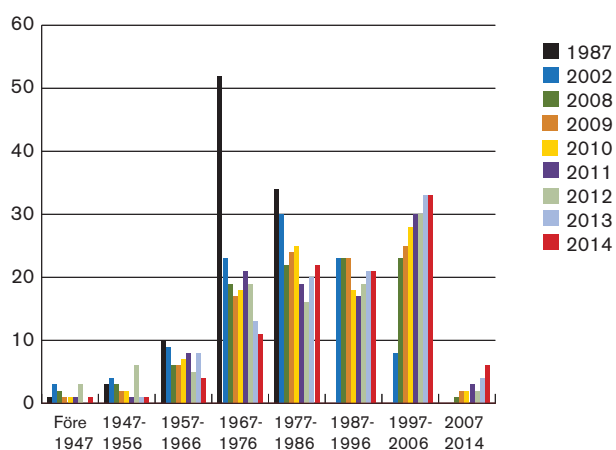
Skador från läckage genom tätskikt på golv

Skador från läckage genom tätskikt fördelar sig på följande golvmaterial

MATERIAL, GOLV	ANTAL	PROCENT
Keramiskt material	398	46
Plastmatta/trådsvets	445	52
Annat	18	2
TOTALT	861	100



Antal golvsador i åldersgrupper om 10 år i procentandelar. Jämförelse mellan undersökningarna 1987, 2002, 2008, 2009, 2010, 2011, 2012, 2013 och 2014.



Antal skadade golv fördelade efter installationsår i tioårsperioder i procentandelar. Jämförelse mellan undersökningarna 1987, 2002, 2008, 2009, 2010, 2011, 2012, 2013 och 2014. Materialet är indelat i samma tioårsperioder som visades i undersökningen 1987.



Keramiskt material på golv

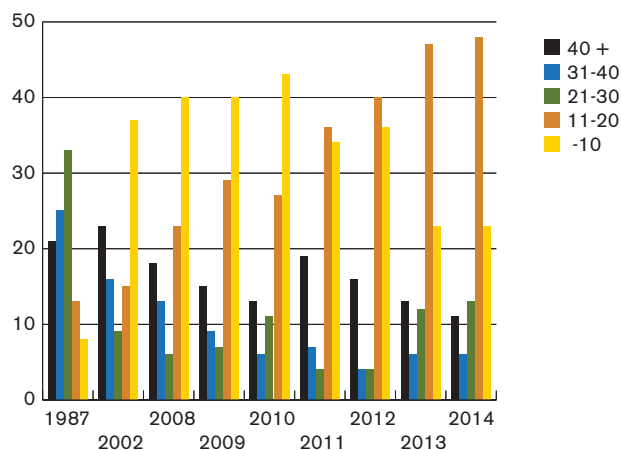
Redovisning av typ av tätskikt under det keramiska materialet

TÄTSKIKT	ANDEL %
Vätskebaserat tätskikt	65
Plastmatta	7
Flexibel folie	3
Membranisolering*	23
Saknas	2
TOTAL	100

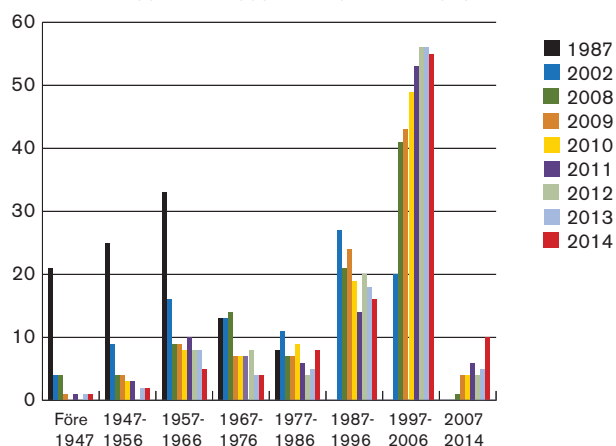
* Äldre typ.

Skadeorsaker

SKADEORSAK	ANDEL %
Skarv / Fog	3
Tätskiktet	38
Rör genomföring tappvatten/värme	3
Rör genomföring avlopp	2
Anslutning Vägg / Golv	7
Mekanisk åverkan	1
Skruvfästning	1
Anslutning golvbrunn gjutjärn	13
Anslutning golvbrunn plast	30
Anslutning golvränna eller hörnbrunn	1
Nytt tätskikt till bef. brunn	1
TOTAL	100



Antal golvsador med keramiskt material i åldersgrupper om 10 år i procentandelar. Jämförelse mellan undersökningarna 1987, 2002, 2008, 2009, 2010, 2011, 2012, 2013 och 2014.



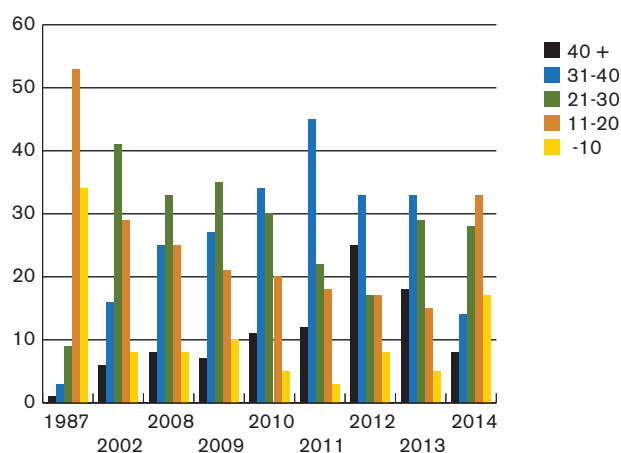
Antal skadade golv med keramiskt material fördelade efter installationsår i tioårsperioder i procentandelar. Jämförelse mellan undersökningarna 1987, 2002, 2008, 2009, 2010, 2011, 2012, 2013 och 2014. Materialet är indelat i samma tioårsperioder som visades i undersökningen 1987.



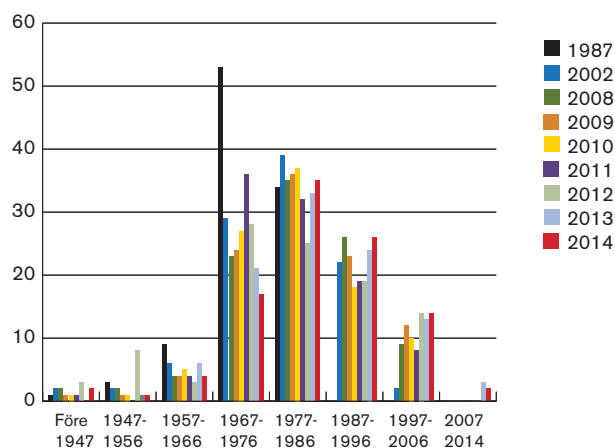
Trådsvetsad plastmatta på golv

Skadeorsaker

SKADEORSAK	ANDEL %
Skarv / Fog	9
Tätskikt	16
Rör genomföring tappvatten / värme	7
Rör genomföring avlopp	2
Anslutning Vägg / Golv	4
Mekanisk åverkan	5
Skruvfästning	2
Anslutning golvbrunn gjutjärn	11
Anslutning golvbrunn plast	44
Anslutning golvränna eller hörnbrunn	0
Nytt tätskikt till bef. brunn	0
TOTAL	100



Antal golvsador med trådsvetsad plastmatta i åldersgrupper om 10 år i procentandelar. Jämförelse mellan undersökningarna 1987, 2002, 2008, 2009, 2010, 2011, 2012, 2013 och 2014.



Antal skadade golv med trådsvetsad plastmatta fördelade efter installationsår i tioårsperioder i procentandelar. Jämförelse mellan undersökningarna 1987, 2002, 2008, 2009, 2010, 2011, 2012, 2013 och 2014. Materialet är indelat i samma tioårsperioder som visades i undersökningen 1987.